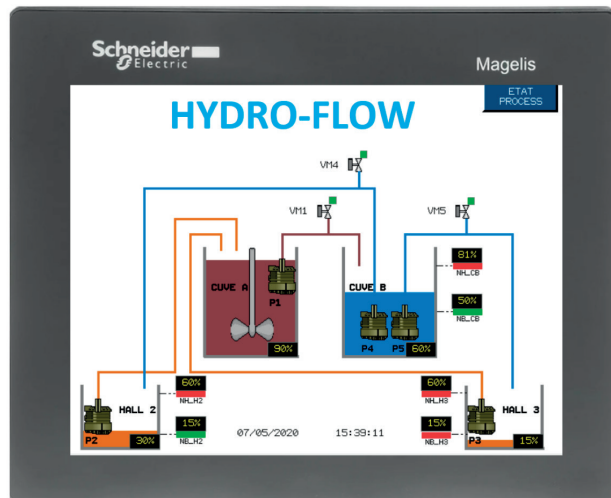


Système de mesures pour l'industrie du béton

Hydro-flow

Gestion des ressources en eau de la centrale



OBJECTIF

Tableau de bord de pilotage des différentes ressources en eau de la centrale, afin de garantir une gestion optimisée et économique de la ressource eau

• Technologie utilisée : ultrason



Description :

Le système HYDRO-FLOW est un tableau de bord des ressources en eaux disponibles sur le site de production. À travers un réseau de capteurs connectés il permet d'optimiser sa stratégie de consommation d'eau en fonction des différents niveaux d'eau disponible et de la qualité de production du béton souhaité. Véritable outil d'aide à la décision il permet de connaître en temps réel la quantité et la qualité de l'eau disponible sur le site et de privilégier l'apport en production en fonction d'un ordre que l'on peut définir.

Les ressources en eau disponibles sont :

- L'eau de forage
- L'eau de pluie
- L'eau de réseau
- L'eau chargée dans les bassins mélangeurs
- L'eau recyclée et / ou l'eau décantée.

Chaque type d'eau consommée pourra être comptabilisé et tracé dans le système.

Options	Fonctionnalité
Eau de Forage	Visibilité sur pilotage pompe / retour information sur la quantité d'eau pompée
Eau de pluie	Mesure de niveau / détection de niveau de la réserve d'eau de pluie <ul style="list-style-type: none">• Comptage de l'eau utilisé• Pompage de l'eau pour mise en bascule
Eau du réseau	Tracer la consommation d'eau du réseau
Eau chargée	Mesure du niveau d'eau chargée / Détection niveau <ul style="list-style-type: none">• Gestion des agitateurs• Pompages pour alimentation bascule• Mesure du taux de matières en suspension
Eau recyclée	Mesure du niveau d'eau recyclée disponible / Détection niveau <ul style="list-style-type: none">• Pompage pour alimentation bascule• Traçabilité du pH



1 rue du Luxembourg - Zi des Grands Bois - 49280 La Séguinière - France
Tél. +33 2 41 56 82 93 - info@hydrostop.fr

www.hydrostop.fr